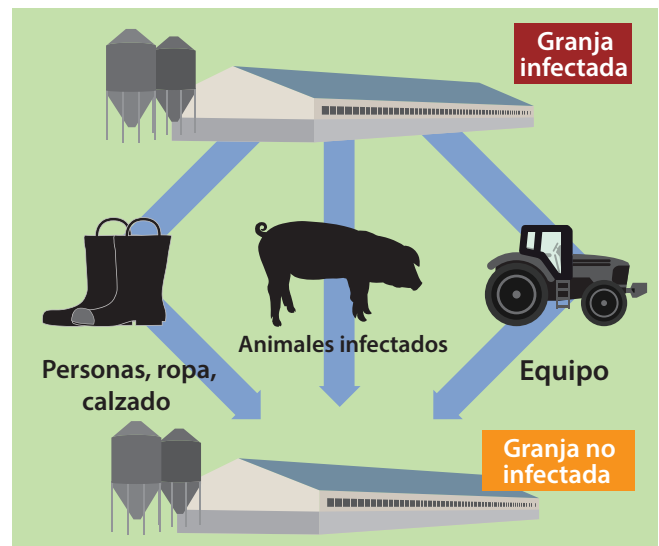
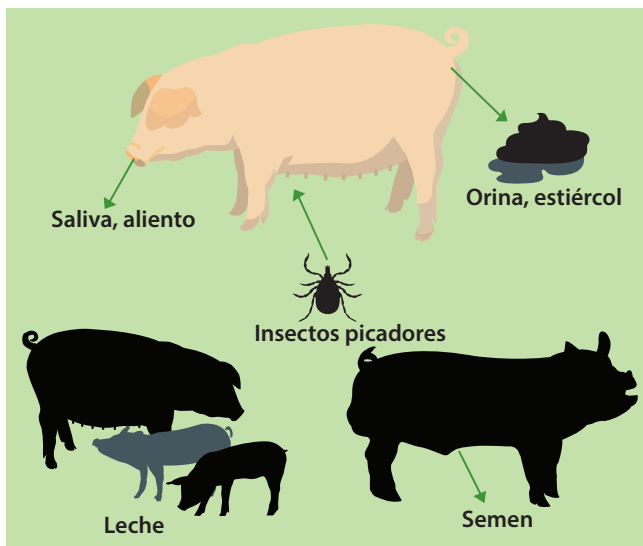
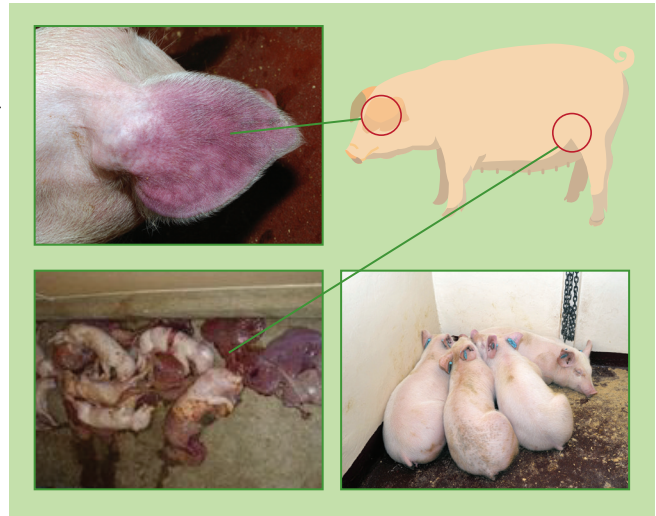


# Peste porcina africana



## ¿Qué es la peste porcina africana (PPA)?

- Un virus altamente contagioso de los cerdos (domésticos y silvestres)
- No es una preocupación para la salud pública o seguridad alimentaria.
  - La carne es segura para el consumo
- Causa fiebre, descoloración de la piel, diarrea, y muerte
- Otros signos clínicos pueden incluir cansancio, amontonamiento, y dejar de comer
- La muerte súbita o abortos pueden ser los primeros signos de infección en una piara
- Los animales pueden estar infectados entre 3-21 días antes de que se exhiban signos clínicos
- Altamente contagioso
  - El virus es excretado en la saliva, aliento, leche, orina, semen, y estiércol
- Puede propagarse de forma directa entre animales o indirectamente a través de ropa, calzado, vehículos, equipos, o fauna silvestre
- También puede ser propagado por garrapatas, mosquitos, o insectos picadores



## ¿En dónde se encuentra?

- La peste porcina africana se encuentra en África y algunos países en Europa, Asia, y el Medio Oriente
- NO se encuentra en los EE.UU., Canadá, o América Central

## ¿Cómo afectará la peste porcina clásica a los productores de carne de cerdo si ingresa a los EE.UU.?

- Funcionarios estatales y nacionales podrán implementar restricciones de movimiento dentro y fuera de áreas de control para detener la propagación de la enfermedad
- Cierran los mercados de exportación y bajan los precios
- Cuando un animal en la granja contrae el virus, es probable que el resto de la piara también sea infectada

## ¿Cómo puede el plan de suministro seguro de carne de cerdo ayudar a proteger a su piara?

- Le recomienda los estándares de bioseguridad que los productores de carne de cerdo pueden implementar para ayudar a proteger sus piaras
- Incluye pasos que pueden tomar los productores para demostrar que sus cerdos pueden ser transportados sin propagar la enfermedad
- Provee una oportunidad para que los productores continúen trabajando comercialmente si su piara no está infectada

Fuente de las imágenes: The USDA APHIS Foreign Animal Disease Diagnostic Laboratory and the Department of Homeland Security Visual Information Service at the Plum Island Animal Disease Center y Dr. Alex Ramirez, Iowa State University