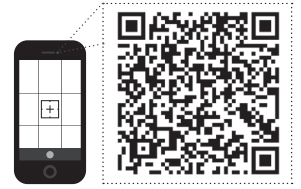


# GANGLIOS LINFÁTICOS INGUINALES

1. ABRIR APLICACIÓN DE LA CÁMARA
2. USAR EL CÓDIGO QR
3. PULSAR PARA VER VIDEO



## CONSIDERACIONES:

- SACRIFICAR LOS CERDOS DE ACUERDO A LOS PROTOCOLOS DE LA GRANJA.
- CONSULTAR CON SU VETERINARIO PARA DETERMINAR QUÉ GANGLIOS LINFÁTICOS DEBE RECOLECTAR.
- QUITAR LOS GANGLIOS LINFÁTICOS ANTES DE CORTAR EL ABDOMEN.
- EVITAR LA CONTAMINACIÓN DE LOS GANGLIOS LINFÁTICOS CON CONTENIDO GASTROINTESTINAL.
- USAR EQUIPO PERSONAL DE PROTECCIÓN.
- USAR INSTRUMENTAL LIMPIO PARA EVITAR CONTAMINACIÓN.
- ETIQUETAR LAS MUESTRAS CON MARCADORES PERMANENTE.

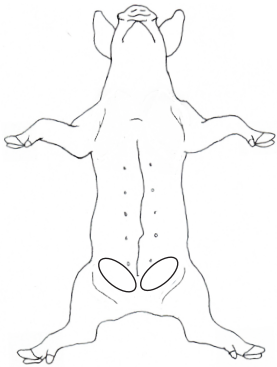
## MATERIALES:

- CUCHILLO
- CONTENEDOR O BOLSA PLÁSTICA DE CIERRE HERMÉTICO

## INSTRUCCIONES PARA LA RECOLECCIÓN:

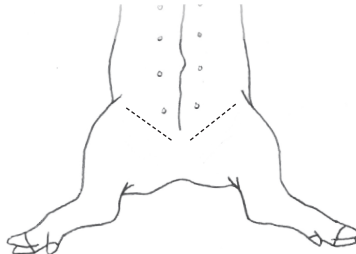
### PASO 1.

UBICAR LOS GANGLIOS LINFÁTICOS INGUINALES. ESTRUCTURAS DE TAMAÑO PEQUEÑO COMO UN GUISANTE A UNA UVA, EN EL TEJIDO DE LA INGLE.



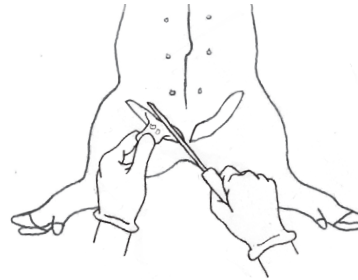
### PASO 2.

CORTAR ATRAVESANDO LA PIEL PARA EXPONER LOS GANGLIOS LINFÁTICOS.



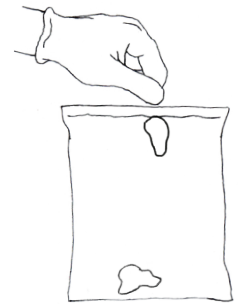
### PASO 3.

CORTAR ATRAVESANDO LA PIEL PARA EXPONER LOS GANGLIOS LINFÁTICOS.



### PASO 4.

COLOCAR LAS MUESTRAS EN UN CONTENEDOR Y ENFRIAR RÁPIDAMENTE PARA SU ENVÍO.



## INSTRUCCIONES DE ENVÍO:

PARA INSTRUCCIONES DE ENVÍO VER LA PÁGINA DE ENVÍO DE MUESTRAS.

### COLABORADORES:

Estos materiales fueron desarrollados a través de un proceso de colaboración entre: Iowa State University, Swine Medicine Education Center; Iowa State University, Center For Food Security and Public Health; American Association of Swine Veterinarians; National Pork Board Multistate Partnership for Security in Agriculture; United States Department of Agriculture.

### FINANCIAMIENTO:

Este material fue desarrollado con el financiamiento del National Pork Board.

### ILUSTRACIONES:

Mary Breuer  
Swine Medicine Education Center  
Iowa State University