

HISOPADO TRAQUEAL

1. ABRIR APLICACIÓN DE LA CÁMARA
2. USAR EL CÓDIGO QR
3. PULSAR PARA VER VIDEO



CONSIDERACIONES:

- LOS MATERIALES APROBADOS PARA RECOLECTAR HISOPADO TRAQUEAL PUEDEN VARIAR. EL PROCESO DE OBTENCIÓN DE MUESTRA SEGUIRÁ SIENDO EL MISMO. CONSULTE CON SU VETERINARIO.
- ENVIAR MUESTRAS INDIVIDUALES, A MENOS QUE SE INDIQUE LO CONTRARIO.
- SI TIENE PROBLEMAS PARA VER, USE UNA LINTERNA FRONTAL O UN LARINGOSCOPIO SI HAY DISPONIBLE.
- PARA SU SEGURIDAD, CUANDO ESTÉ TOMANDO MUESTRAS, PRESTAR ATENCIÓN EN LOS CORRALES, POR POSIBLES ANIMALES CURIOSOS O AGRESIVOS.
- USAR EQUIPO PERSONAL DE PROTECCIÓN.
- UTILIZAR INSTRUMENTAL LIMPIO PARA EVITAR CONTAMINACIÓN.
- ETIQUETAR LAS MUESTRAS CON MARCADORES PERMANENTE.

MATERIALES:

- VARILLA DE INSEMINACIÓN ARTIFICIAL POST CERVICAL (PCAI)
- ESPÉCULO ORAL O DISPOSITIVO ALTERNATIVO PARA ABRIR LA BOCA
- TUBO CON TAPA (CON MEDIO DE TRANSPORTE APROPIADO)

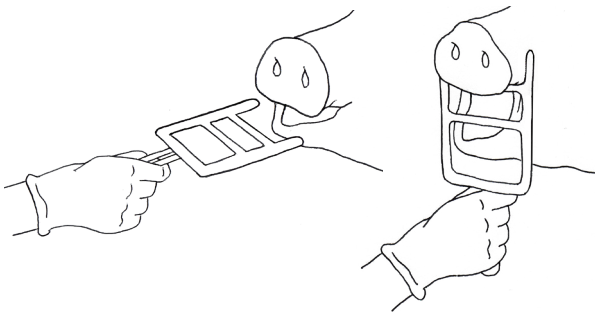
SUJECIÓN DEL ANIMAL: (PERSONA 1)

VER LAS INSTRUCCIONES DE SUJECIÓN DE CERDOS ADULTOS O EN FINALIZACIÓN EN LA PÁGINA DE SUJECIÓN

INSTRUCCIONES PARA LA RECOLECCIÓN: (PERSONA 2)

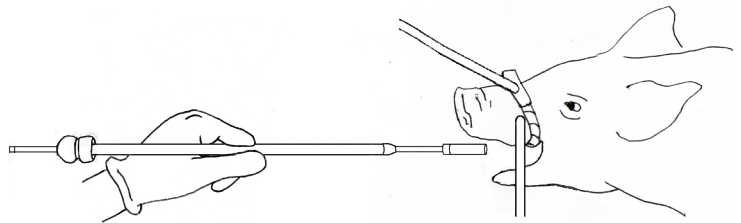
PASO 1.

COLOCAR EL ESPÉCULO ORAL DENTRO DE LA CAVIDAD ORAL Y ABRIR LA BOCA.



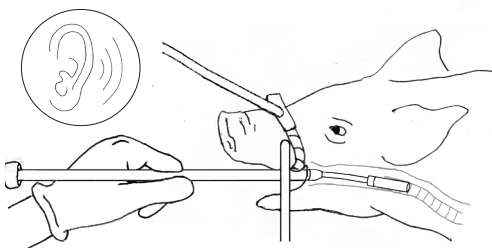
PASO 2.

CONFIRMAR LA VISIBILIDAD DE LA CAVIDAD ORAL. INSERTAR SUAVEMENTE EL EXTREMO DE LA BOLSA DE LA VARILLA DE PCAI EN LA BOCA.



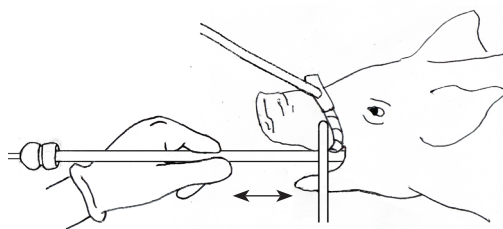
PASO 3.

ESCUCHAR UN CAMBIO EN LA VOCALIZACIÓN CUANDO VA INGRESANDO LA VARA. ESTO INDICA QUE LAS CUERDAS VOCALES SE HAN ATRAVESADO Y LA VARILLA ESTÁ EN ENTRADA DE LA TRÁQUEA.



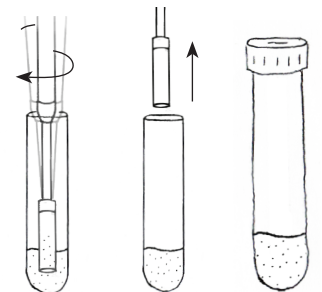
PASO 4.

MOVER SUAVEMENTE LA VARILLA HACIA ATRÁS Y HACIA ADELANTE DENTRO DE LA TRÁQUEA. RETIRAR RÁPIDAMENTE LA VARILLA Y ESPÉCULO Y SOLTAR AL CERDO.



PASO 5.

COLOCAR LA VARILLA EN EL TUBO DE TAPA. GIRE VIGOROSAMENTE LA VARILLA Y RETIRE. ENFRIAR RÁPIDAMENTE LAS MUESTRAS PARA SU ENVÍO.



INSTRUCCIONES DE ENVÍO:

PARA INSTRUCCIONES DE ENVÍO VER LA PÁGINA DE ENVÍO DE MUESTRAS.

COLABORADORES:

Iowa State University, Swine Medicine Education Center; Iowa State University, Center For Food Security and Public Health; American Association of Swine Veterinarians; National Pork Board Multistate Partnership for Security in Agriculture; United States Department of Agriculture

FINANCIAMIENTO:

Este proyecto fue financiado por el Servicio de Inspección de Sanidad Animal y Vegetal del USDA, a través del Programa Nacional de Preparación de Enfermedades Animales y Respuesta.

ILUSTRACIONES:

Mary Breuer
Swine Medicine Education Center
Iowa State University